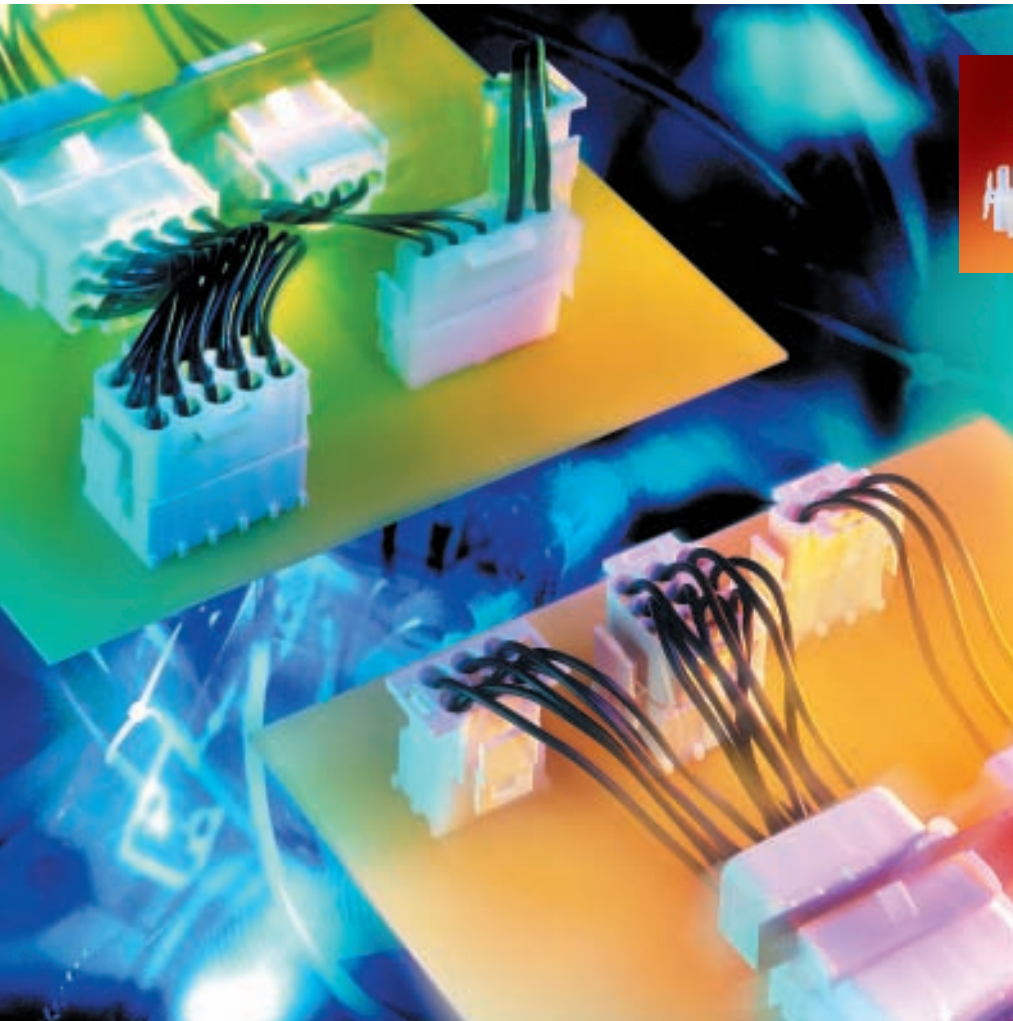


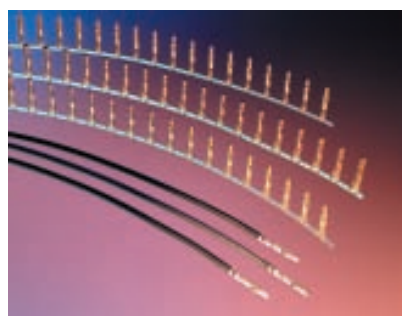
# Steckverbindersystem

*Connector System*



**Steckverbindersystem  
STO-LOCK, Raster 6,35 mm**

*Connector System  
STO-LOCK, Pitch 6.35 mm*





## Unsere Produkte:

- Steckverbindersysteme mit Schneidklemm-, Crimp- oder Lötanschluss
- Lötfreie Verbinder
- Crimpkontakte
- Geräteklennen
- Kundenspezifische Sonderentwicklungen
- Verarbeitungs-Systeme für alle STOCKO-Produkte: Handzangen, Halb- und Vollautomaten

## Unsere Märkte:

- Hausgerätetechnik
- Heizungstechnik
- Industrieelektronik
- Unterhaltungselektronik
- Multimedia
- Telekommunikation
- Automotive
- Distribution

## Our Products:

- *Multi-way connector systems with terminations for insulation displacement crimping or soldering*
- *Solderless terminals*
- *Crimp contacts*
- *Appliance terminals*
- *Customers' special products*
- *Terminating systems for all STOCKO products: Hand tools, semi- and fully automated machines*

## Our Markets:

- *Domestic appliances industry*
- *Heating industry*
- *Industrial electronics*
- *Consumer electronics*
- *Multimedia*
- *Telecommunication*
- *Automotive*
- *Distribution*



Seite  
Page

**Steckverbindersystem STO-LOCK**  
**Connector system STO-LOCK**

Systembeschreibung / Technische Daten .....	4 + 5
<i>Description of system / Technical data</i>	
Gehäuse Schottdurchführung .....	6 + 7
<i>Housing for panel mounting</i>	
Gehäusestecker .....	8 + 9
<i>Plug housings</i>	
Stecksockel .....	10 - 13
<i>Headers</i>	
Crimpkontakte .....	14
<i>Crimp contacts</i>	
Verarbeitung .....	15
<i>Terminating technology</i>	
Vergleichstabellen .....	16 + 17
<i>Cross-reference lists</i>	

Technische Änderungen vorbehalten.  
We reserve the right to alter technical details.  
WEEE-Reg.-Nr. DE 14484959



### STO-LOCK

#### Systembeschreibung / Description of system

#### Systembeschreibung

- Universelles Steckverbindersystem für den Einsatz in der Weißgerätetechnik, Industrieelektronik und Gebäudetechnik.
- Anwendung als fliegende Kupplung, Schottdurchführung und zur Leiterplattenkontaktierung.
- Raster 6,35 mm
- 2- bis 15-polig mit Crimpanschluss und Außenverrastung
- Geeignet zum Anschluss an Leistungsgeräte bis 16 A
- Stecksockel fertig bestückt zum Leiterplattenanschluss
- Kabelabgang 180°
- Kodierung mittels Kontakttypen
- Eindeutige Positionierung
- Glühdrahtbeständig nach IEC EN 60335-1

#### Description of system

- *Universal connector system for white goods, industrial electronics and commercial building equipment appliances.*
- *Application as flying lead assemblies, panel mounting and for PCB connections.*
- *Pitch 6.35 mm*
- *2 to 15 positions with crimp contacts and locking feature outside*
- *Suitable for power connections up to 16 A*
- *Headers pre-loaded for PCB assembly*
- *Cable exit 180°*
- *Coding via contact types*
- *Clear positioning*
- *No flame acc. to IEC EN 60335-1*



## STO-LOCK

### Technische Daten / Technical data

#### Technische Daten Technical data

##### Mechanisch Mechanical

Raster <i>Pitch</i>		6,35 mm
Polzahl <i>Positions</i>	Einreihig / <i>In-line</i>	2 - 5
	Mehreihig / <i>Multi-row</i>	6 - 15
Anschlussart <i>Termination</i>	Stecker, Gegenstecker <i>Connector / Counter Part</i>	Crimpen <i>Crimp</i>
	Stecksockel / <i>Headers</i>	Löten / <i>Solder</i>
Leiterquerschnitt <i>Wire size</i>		0,34 - 0,82 mm <sup>2</sup>
Verrastung <i>Locking feature</i>		0,75 - 2,03 mm <sup>2</sup>
Verschmutzungsgrad <i>Degree of pollution</i>		ja <i>yes</i>
Temperaturbereich* <i>Temperature range*</i>		2
		-40°C ... +110 / +120°C

##### Elektrisch Electrical

Strombelastbarkeit <i>Current rating</i>		max. 16 A
Nennspannung <i>Nominal voltage</i>		400 V AC/DC
Durchschlagfestigkeit Gehäusematerial <i>Dielectric strength</i>		2,21 kV
Isolationswiderstand <i>Insulation resistance</i>		10 <sup>9</sup> Ohm
Durchgangswiderstand <i>Contact resistance</i>		< 10 m Ohm
Luft- und Kriechstrecken <i>Air gap and creeping distances</i>		≥ 4 mm
Kriechstromfestigkeit* <i>Creeping strength*</i>		CTI 600 / ≥ 300
Überspannungskategorie <i>Surge category</i>		II
Isolierstoffgruppe* <i>Insulation group*</i>		I / III a
Freigaben <i>Approved by</i>		UL E306640

##### Werkstoffe Materials

Kontakt <i>Contact</i>		CuZn, CuSn
Kontaktoberfläche <i>Contact finishing</i>		verzinkt <i>tin plated</i>
Isolierkörper <i>Housing</i>		PA 66-V2, PA 6/66-V0
Gehäusefarbe <i>Colour of housing</i>		PA 6-V2 no flame
Codierung <i>Polarizing</i>		natur <i>natural</i>
		ja <i>yes</i>

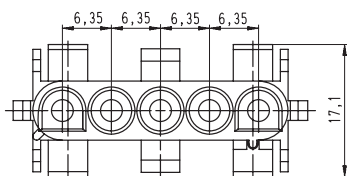
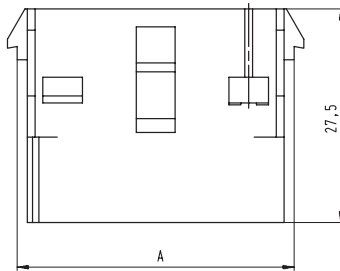
\* Materialabhängig  
\* Depending on material



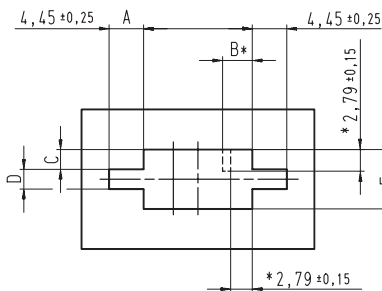
## STO-LOCK

### Gehäuse Schottdurchführung

### Housings for panel mounting



Blechausschnitt für Schottdurchführung  
Panel cutout for panel mount connector



Abmessungen siehe Tabelle  
Dimensions see chart

### Serie EH 702, einreihige Gehäuse Series EH 702, in-line housings

Polzahl Positions	Reihe x Pole Row x Pos.	Artikel-Nummer Part number	Abmessungen A Dimensions A
2	1 x 2	EH 702 - 002 - ★	16,6
3	1 x 3	EH 702 - 003 - ★	22,8
4	1 x 4	EH 702 - 004 - ★	29,2
5	1 x 5	EH 702 - 005 - ★	35,7

★ Bitte fügen Sie hier die **Kennziffern** für Material und Farbe gemäß folgender Tabelle ein.  
★ Please enter here the **code numbers** for material and colour as indicated in the chart below.

### Bestellbeispiel / Example of ordering

EH 702 - 002 - XXX - CCC

Material Material	Farbe Colour	Kombinationen / <b>Kennziffern</b> Combinations / <b>Code numbers</b>
XXX	CCC	XXX - CCC

V0	natur / natural	<b>001 - 960</b>
V0	rot / red (ähnl. / near RAL 3000)	<b>001 - 300</b>
V2	natur / natural	<b>002 - 960</b>
NF	natur / natural	<b>003 - 960</b>

### Abmessungen: Ausschnitt für Schottdurchführung Dimensions: Panel cutout for panel mount connector

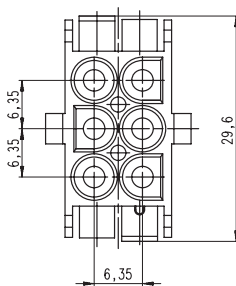
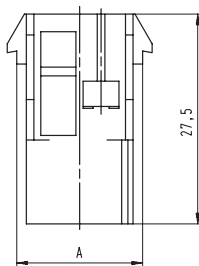
Polzahl Positions	A	B*	C	D	E
	±0,13	±0,25	±0,25	±0,25	±0,13
2	14,35	6,35	2,41	8,64	13,65
3	20,70	6,35	2,41	8,64	13,65
4	27,05	6,35	2,41	8,64	13,65
5	33,40	6,35	2,41	8,64	13,65

\* Ausschnittmaße optional zur Polarisierung von Gehäuse und Schottdurchführung.  
\* Optional panel cutout dimensions for housing and panel polarization.

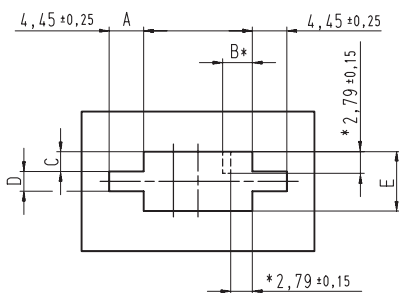
## STO-LOCK

### Gehäuse Schottdurchführung

### Housings for panel mounting



Blechausschnitt für Schottdurchführung  
Panel cutout for panel mount connector



Abmessungen siehe Tabelle  
Dimensions see chart

### Serie EH 712, mehrreihige Gehäuse Series EH 712, multi-row housings

Polzahl Positions	Reihe x Pole Row x Pos.	Artikel-Nummer Part number	Abmessungen A Dimensions A
6	3 x 2	EH 712 - 006 - ★	16,5
9	3 x 3	EH 712 - 009 - ★	22,7
12	3 x 4	EH 712 - 012 - ★	29,2
15	3 x 5	EH 712 - 015 - ★	35,7

★ Bitte fügen Sie hier die **Kennziffern** für Material und Farbe gemäß folgender Tabelle ein.  
★ Please enter here the **code numbers** for material and colour as indicated in the chart below.

### Bestellbeispiel / Example of ordering

EH 712 - 006 - XXX - CCC

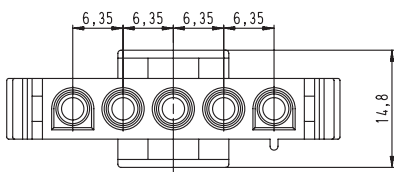
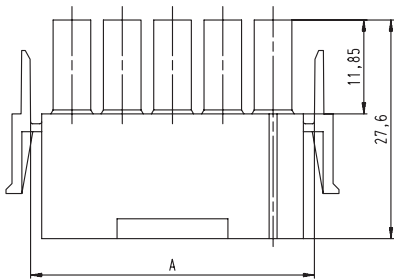
Material Material	Farbe Colour	Kombinationen / Kennziffern Combinations / Code numbers
XXX	CCC	XXX - CCC
V0	natur / natural	<b>001 - 960</b>
V0	rot / red (ähnl. / near RAL 3000)	<b>001 - 300</b>
V2	natur / natural	<b>002 - 960</b>
NF	natur / natural	<b>003 - 960</b>

### Abmessungen: Ausschnitt für Schottdurchführung Dimensions: Panel cutout for panel mount connector

Polzahl Positions	A	B*	C	D	E
	±0,13	±0,25	±0,25	±0,25	±0,13
6	14,35	6,35	6,98	12,19	26,30
9	14,35	6,35	6,98	12,19	26,30
12	27,05	8,89	6,98	12,19	26,30
15	33,40	8,89	6,98	12,19	26,30

\* Ausschnittmaße optional zur Polarisierung von Gehäuse und Schottdurchführung.  
\* Optional panel cutout dimensions for housing and panel polarization.

**STO-LOCK**  
**Gehäusestecker**  
**Plug housings**



**Serie EH 703, einreihige Gehäuse**  
**Series EH 703, in-line housings**

Polzahl <i>Positions</i>	Reihe x Pole <i>Row x Pos.</i>	Artikel-Nummer <i>Part number</i>	Abmessungen A <i>Dimensions A</i>
2	1 x 2	EH 703 - 002 - ★	16,80
3	1 x 3	EH 703 - 003 - ★	23,15
4	1 x 4	EH 703 - 004 - ★	29,50
5	1 x 5	EH 703 - 005 - ★	35,85

★ Bitte fügen Sie hier die **Kennziffern** für Material und Farbe gemäß folgender Tabelle ein.  
 ★ *Please enter here the **code numbers** for material and colour as indicated in the chart below.*

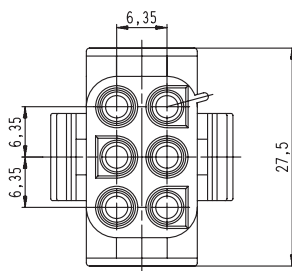
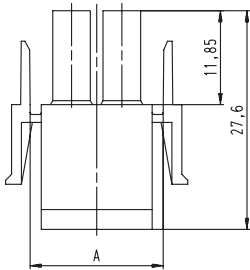
**Bestellbeispiel / Example of ordering**

EH 703 - 002 - XXX - CCC

Material <i>Material</i>	Farbe <i>Colour</i>	Kombinationen / <b>Kennziffern</b> <i>Combinations / <b>Code numbers</b></i>
XXX	CCC	XXX - CCC
V0	natur / <i>natural</i>	<b>001 - 960</b>
V0	rot / <i>red</i> (ähnl. / <i>near</i> RAL 3000)	<b>001 - 300</b>
V2	natur / <i>natural</i>	<b>002 - 960</b>
NF	natur / <i>natural</i>	<b>003 - 960</b>



STO-LOCK  
 Gehäusestecker  
 Plug housings



Serie EH 713, mehrreihige Gehäuse  
 Series EH 713, multi-row housings

Polzahl Positions	Reihe x Pole Row x Pos.	Artikel-Nummer Part number	Abmessungen A Dimensions A
6	3 x 2	EH 713 - 006 - ★	16,80
9	3 x 3	EH 713 - 009 - ★	23,15
12	3 x 4	EH 713 - 012 - ★	29,65
15	3 x 5	EH 713 - 015 - ★	36,00

★ Bitte fügen Sie hier die **Kennziffern** für Material und Farbe gemäß folgender Tabelle ein.  
 ★ Please enter here the **code numbers** for material and colour as indicated in the chart below.

Bestellbeispiel / Example of ordering

EH 713 - 006 - XXX - CCC

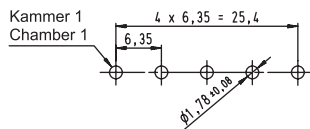
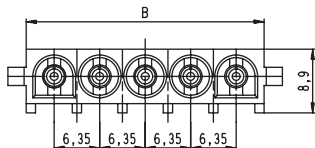
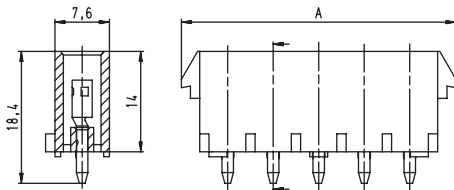
Material  
Material  
XXX

Farbe  
Colour  
CCC

Kombinationen / **Kennziffern**  
Combinations / **Code numbers**  
XXX - CCC

V0	natur / natural	001 - 960
V0	rot / red (ähnl. / near RAL 3000)	001 - 300
V2	natur / natural	002 - 960
NF	natur / natural	003 - 960

**STO-LOCK**  
**Stecksocket mit Buchsen**  
*Headers with sockets*



Lochbild von der Bestückungsseite  
*Hole pattern viewed from component side*

**Serie MS 7702, einreihig**  
**Series MS 7702, in-line**

Polzahl <i>Positions</i>	Reihe x Pole <i>Row x Pos.</i>	Artikel-Nummer <i>Part number</i>	Abmessungen A <i>Dimensions A</i>	Abmessungen B <i>Dimensions B</i>
2	1 x 2	MS 7702 - 002 - ★	19,10	14,00
3	1 x 3	MS 7702 - 003 - ★	25,45	20,35
4	1 x 4	MS 7702 - 004 - ★	31,80	26,70
5	1 x 5	MS 7702 - 005 - ★	38,30	33,20

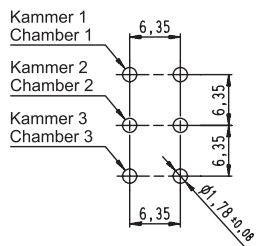
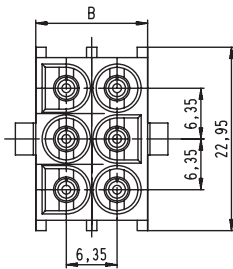
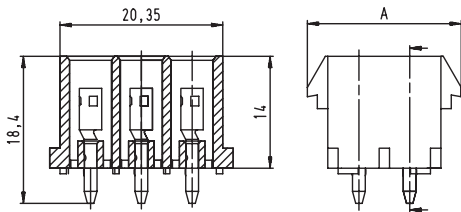
- ★ Bitte fügen Sie hier die **Kennziffern** für Material und Farbe gemäß folgender Tabelle ein.
- ★ *Please enter here the **code numbers** for material and colour as indicated in the chart below.*

**Bestellbeispiel / Example of ordering**

EH 7702 - 002 - XXX - CCC

Material <i>Material</i>	Farbe <i>Colour</i>	Kombinationen / <b>Kennziffern</b> <i>Combinations / <b>Code numbers</b></i>
XXX	CCC	XXX - CCC
V0	natur / <i>natural</i>	<b>001 - 960</b>
V0	rot / <i>red</i> (ähnl. / <i>near</i> RAL 3000)	<b>001 - 300</b>
V2	natur / <i>natural</i>	<b>002 - 960</b>
NF	natur / <i>natural</i>	<b>003 - 960</b>

**STO-LOCK**  
**Stecksocket mit Buchsen**  
*Headers with sockets*



Lochbild von der Bestückungsseite  
*Hole pattern viewed from component side*

**Serie MS 7712, mehrreihige Gehäuse**  
**Series MS 7712, multi-row housings**

Polzahl <i>Positions</i>	Reihe x Pole <i>Row x Pos.</i>	Artikel-Nummer <i>Part number</i>	Abmessungen A <i>Dimensions A</i>	Abmessungen B <i>Dimensions B</i>
6	3 x 2	MS 7712 - 006 - ★	19,10	14,00
9	3 x 3	MS 7712 - 009 - ★	25,45	20,35
12	3 x 4	MS 7712 - 012 - ★	31,80	26,70
15	3 x 5	MS 7712 - 015 - ★	38,15	33,05

★ Bitte fügen Sie hier die **Kennziffern** für Material und Farbe gemäß folgender Tabelle ein.  
 ★ *Please enter here the **code numbers** for material and colour as indicated in the chart below.*

**Bestellbeispiel / Example of ordering**

EH 7712 - 002 - XXX - CCC

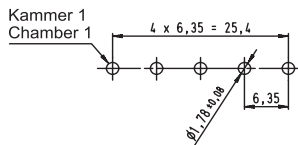
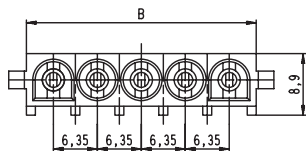
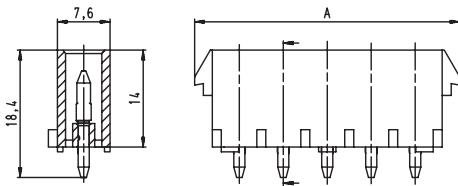
Material <i>Material</i>	Farbe <i>Colour</i>	Kombinationen / <b>Kennziffern</b> <i>Combinations / <b>Code numbers</b></i>
XXX	CCC	XXX - CCC
V0	natur / <i>natural</i>	<b>001 - 960</b>
V0	rot / <i>red</i> (ähnl. / <i>near</i> RAL 3000)	<b>001 - 300</b>
V2	natur / <i>natural</i>	<b>002 - 960</b>
NF	natur / <i>natural</i>	<b>003 - 960</b>

**STO-LOCK**  
**Stecksocket mit Stiften**  
*Headers with pins*



**Serie MS 7703, einreihig**  
**Series MS 7703, in-line**

Polzahl <i>Positions</i>	Reihe x Pole <i>Row x Pos.</i>	Artikel-Nummer <i>Part number</i>	Abmessungen A <i>Dimensions A</i>	Abmessungen B <i>Dimensions B</i>
2	1 x 2	MS 7703 - 002 - ★	19,10	14,00
3	1 x 3	MS 7703 - 003 - ★	25,45	20,35
4	1 x 4	MS 7703 - 004 - ★	31,80	26,70
5	1 x 5	MS 7703 - 005 - ★	38,30	33,20



Lochbild von der Bestückungsseite  
*Hoie pattern viewed from component side*

★ Bitte fügen Sie hier die **Kennziffern** für Material und Farbe gemäß folgender Tabelle ein.  
 ★ *Please enter here the **code numbers** for material and colour as indicated in the chart below.*

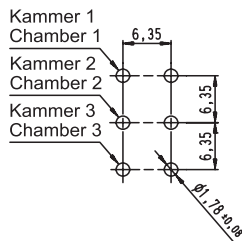
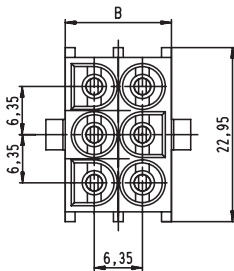
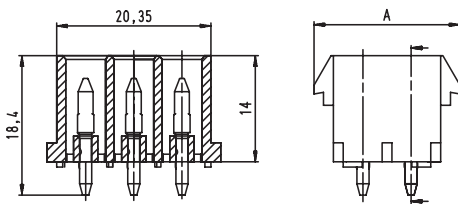
**Bestellbeispiel / Example of ordering**

MS 7703 - 002 - XXX - CCC

Material <i>Material</i>	Farbe <i>Colour</i>	Kombinationen / <b>Kennziffern</b> <i>Combinations / <b>Code numbers</b></i>
XXX	CCC	XXX - CCC
V0	natur / <i>natural</i>	<b>001 - 960</b>
V0	rot / <i>red</i> (ähnl. / <i>near</i> RAL 3000)	<b>001 - 300</b>
V2	natur / <i>natural</i>	<b>002 - 960</b>
NF	natur / <i>natural</i>	<b>003 - 960</b>



**STO-LOCK**  
**Stecksocket mit Stiften**  
*Headers with pins*



Lochbild von der Bestückungsseite  
 Hole pattern viewed from component side

**Serie MS 7713, mehrreihige Gehäuse**  
**Series MS 7713, multi-row housings**

Polzahl <i>Positions</i>	Reihe x Pole <i>Row x Pos.</i>	Artikel-Nummer <i>Part number</i>	Abmessungen A <i>Dimensions A</i>	Abmessungen B <i>Dimensions B</i>
6	3 x 2	MS 7713 - 006 - ★	19,10	14,00
9	3 x 3	MS 7713 - 009 - ★	25,45	20,35
12	3 x 4	MS 7713 - 012 - ★	31,80	26,70
15	3 x 5	MS 7713 - 015 - ★	38,15	33,05

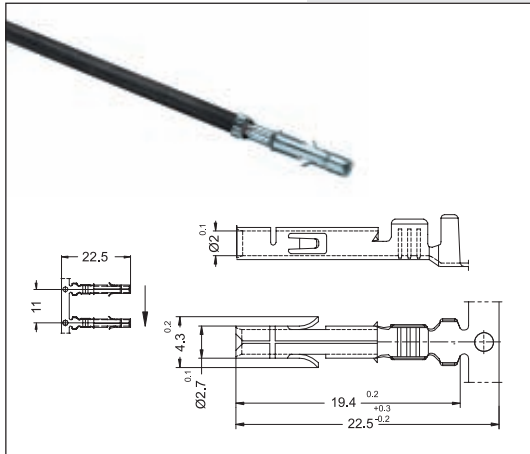
★ Bitte fügen Sie hier die **Kennziffern** für Material und Farbe gemäß folgender Tabelle ein.  
 ★ Please enter here the **code numbers** for material and colour as indicated in the chart below.

**Bestellbeispiel / Example of ordering**

MS 7713 - 002 - XXX - CCC

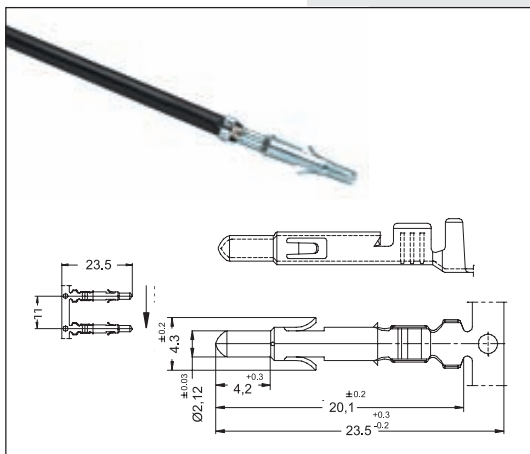
Material <i>Material</i>	Farbe <i>Colour</i>	Kombinationen / Kennziffern <i>Combinations / Code numbers</i>
XXX	CCC	XXX - CCC
V0	natur / <i>natural</i>	<b>001 - 960</b>
V0	rot / <i>red</i> (ähnl. / <i>near</i> RAL 3000)	<b>001 - 300</b>
V2	natur / <i>natural</i>	<b>002 - 960</b>
NF	natur / <i>natural</i>	<b>003 - 960</b>

## STO-LOCK



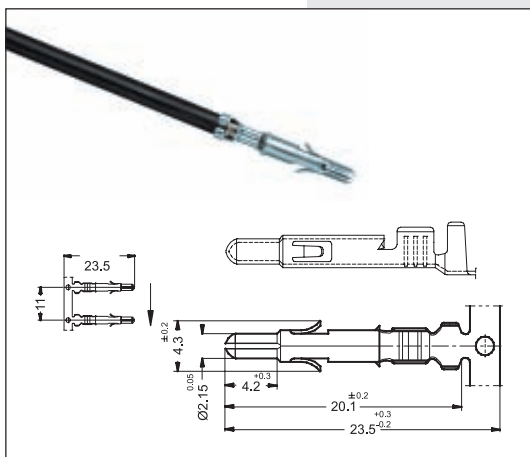
### Buchse Socket

Querschnittsbereich Wire size	Artikel-Bezeichnung Part number	Material Material	Kontaktfläche Finishing
0,75 - 2,03 mm <sup>2</sup>	RBB 8210.120	CuZn	verzinkt / tin plated
	RBB 8210.140	CuSn	verzinkt / tin plated
0,34 - 0,82 mm <sup>2</sup>	RBB 8210.020	CuZn	verzinkt / tin plated
	RBB 8210.040	CuSn	verzinkt / tin plated



### Stift Pin

Querschnittsbereich Wire size	Artikel-Bezeichnung Part number	Material Material	Kontaktfläche Finishing
0,75 - 2,03 mm <sup>2</sup>	RTB 8211.120	CuZn	verzinkt / tin plated
	RTB 8211.140	CuSn	verzinkt / tin plated
0,34 - 0,82 mm <sup>2</sup>	RTB 8211.020	CuZn	verzinkt / tin plated
	RTB 8211.040	CuSn	verzinkt / tin plated



### Stift geschlitzt, leicht aufsteckbar Split pin, low insertion force

Querschnittsbereich Wire size	Artikel-Bezeichnung Part number	Material Material	Kontaktfläche Finishing
0,75 - 2,03 mm <sup>2</sup>	RTB 8212.120	CuZn	verzinkt / tin plated
	RTB 8212.140	CuSn	verzinkt / tin plated
0,34 - 0,82 mm <sup>2</sup>	RTB 8212.020	CuZn	verzinkt / tin plated
	RTB 8212.040	CuSn	verzinkt / tin plated



STOCKOMAT CRIMP WT 45-3

## WT 45

Halbautomat zur Verarbeitung von Crimpkontakten in Bandform.  
*Semi-automatic terminating machine for crimp contacts in bandolier form.*

### Merkmale

- Einfache, übersichtliche Handhabung
- Automatische Artikelzuführung
- Einsatz von Schnellwechselwerkzeugen für Längs- und Quertransport mit mechanischem Artikelvorschub, Option: mit pneumatischem Artikelvorschub
- Geeignet zum Aufbau auf alle gängigen Kabelkonfektionierautomaten
- Integrierte Abisoliervorrichtung (WT 45-3)
- Option: Crimpüberwachungssystem
- Zertifizierung nach CE und EMV

### Main features

- *Easy and clear to operate*
- *Automated product feed*
- *Suitable for quick-change tools for longitudinal and transverse transport with mechanical feed system*  
*Optional: with pneumatic feed system*
- *The machine can be mounted on any automated cable-terminating machine currently in the market*
- *Integrated stripper device (WT 45-3)*
- *Optional: crimping force monitoring system*
- *Certification to CE and EMV*

### Technische Daten

- Maschinentaktzeit 0,3 sec.
- Leiterquerschnitt < 4 mm<sup>2</sup>  
> 4 mm<sup>2</sup> auf Anfrage
- Abmessungen  
B x T x H mm 300x400x760
- Pressen-Nennkraft 20 kN
- Betriebsspannung 240 V
- Luftdruck 6 bar
- Gewicht 85 kg

### Technical data

- Cycle time 0,3 sec.
- Wire size < 4 mm<sup>2</sup>  
> 4 mm<sup>2</sup> on request
- Dimensions  
W x D x H mm 300x400x760
- Pressure rating 20 kN
- Operating voltage 240 V
- Pneumatics 6 bar
- Weight 85 kg

### STOCKOMAT CRIMP mit Abisoliervorrichtung

- Maschinentaktzeit < 1 sec.
- Leiterquerschnitt 0,25-2,5 mm<sup>2</sup>
- Abmessungen  
B x T x H mm 440x550x680
- Gewicht 95 kg

### STOCKOMAT CRIMP with stripper device

- Cycle time < 1 sec.
- Wire size 0,25-2,5 mm<sup>2</sup>
- Dimensions  
W x D x H mm 440x550x680
- Weight 95 kg



### Schnellwechselwerkzeug für Quertransport

Schnellwechselwerkzeug für Artikel, die quer an den Transportstreifen angebunden sind.  
 Der Vorschub erfolgt mechanisch.  
 Diese Variante ist geeignet für die Verarbeitung von Artikeln bis max. 25 mm Transportlänge.  
 Option: Werkzeug mit pneumatischem Vorschub.

### Quick-change tool for transverse transport

*Quick-change tool for products which are mounted side by side on the carrier strip.*  
*Mechanical feed system.*  
*This version is suitable for terminating products with up to 25 mm feed length.*  
*On option, we can provide a pneumatic feed system.*

# Vergleichstabellen

# Cross-refernce lists

## Umrechnung des Inch Equivalents of an Inch

## Umrechnung mm in Inch Converting Millimeter to Inch

Fraction inch	Decimal inch	Millimeters mm	mm	inch	mm	inch
1/64	.015625	0.397	0,5	.019	26,5	1.043
1/32	.031250	0.794	0,8	.031	27	1.063
3/64	.046875	1.191	1	.039	27,5	1.083
1/16	.062500	1.588	1,1	.043	28	1.102
5/64	.078125	1.984	1,2	.047	28,5	1.122
3/32	.093750	2.381	1,5	.059	29	1.142
7/64	.109375	2.778	1,6	.063	29,5	1.161
1/8	.125000	3.175	1,8	.070	30	1.181
9/64	.140625	3.572	2.	.079	30,5	1.201
5/32	.156250	3.969	2,3	.090	31	1.220
11/64	.171875	4.366	2,5	.098	31,5	1.240
3/16	.187500	4.763	2,6	.102	32	1.260
13/64	.203125	5.159	3	.118	32,5	1.280
7/32	.218750	5.556	3,2	.126	33	1.299
15/64	.234375	5.953	3,5	.138	33,5	1.319
1/4	.250000	6.350	3,6	.141	34	1.339
17/64	.265625	6.747	4	.157	34,5	1.358
9/32	.281250	7.144	4,3	.169	35	1.378
19/64	.296875	7.541	4,5	.177	35,5	1.398
5/16	.312500	7.938	5	.197	36	1.417
21/64	.328125	8.334	5,5	.216	36,5	1.437
11/32	.343750	8.731	5,8	.229	37	1.457
23/64	.359375	9.128	6	.236	37,5	1.477
3/8	.375000	9.525	6,5	.256	38	1.496
25/64	.390625	9.922	6,8	.268	38,5	1.516
13/32	.406250	10.319	7	.276	39	1.535
27/64	.421875	10.716	7,5	.295	39,5	1.555
7/16	.437500	11.113	8	.315	40	1.575
29/64	.453125	11.509	8,5	.335	40,5	1.559
15/32	.468750	11.906	9	.354	41	1.614
31/64	.484375	12.303	9,5	.374	41,5	1.634
1/2	.500000	12.700	10	.393	42	1.654
33/64	.515625	13.097	10,5	.413	42,5	1.674
17/32	.531250	13.494	11	.433	43	1.693
35/64	.546875	13.891	11,5	.453	43,5	1.713
9/16	.562500	14.288	12	.472	44	1.732
37/64	.578125	14.684	12,5	.492	44,5	1.752
19/32	.593750	15.081	13	.512	45	1.772
39/64	.609375	15.478	13,5	.532	45,5	1.792
5/8	.625000	15.875	14	.551	46	1.811
41/64	.640625	16.272	14,5	.571	46,5	1.831
21/32	.656250	16.669	15	.591	47	1.850
43/64	.671875	17.066	15,5	.610	47,5	1.870
11/16	.687500	17.463	16	.630	48	1.890
45/64	.703125	17.859	16,5	.650	48,5	1.910
23/32	.718750	18.256	17	.669	49	1.929
47/64	.734375	18.653	17,5	.689	49,5	1.949
3/4	.750000	19.050	18	.709	50	1.969
49/64	.765625	19.447	18,5	.728	50,5	1.989
25/32	.781250	19.844	19	.748	51	2.008
51/64	.796875	20.241	19,5	.768	51,5	2.028
13/16	.812500	20.638	20	.787	52	2.047
53/64	.828125	21.034	20,5	.807	52,5	2.067
27/32	.843750	21.431	21	.827	53	2.087
55/64	.859375	21.828	21,5	.847	53,5	2.107
7/8	.875000	22.225	22	.866	54	2.126
57/64	.890625	22.622	22,5	.886	54,5	2.146
29/32	.906250	23.019	23	.906	55	2.165
59/64	.921875	23.416	23,5	.925	55,5	2.185
15/16	.937500	23.813	24	.945	56	2.204
61/64	.953125	24.209	24,5	.965	69	2.716
31/32	.968750	24.606	25	.984		
63/64	.984375	25.003	25,5	1.004		
1	1.000000	25.400	26	1.024		





## Umrechnung der gängigen amerikanischen Leiter

### Conversion table of American Wire Sizes

AWG #	Circ. Mils.	A = mm <sup>2</sup>
26	238 - 300	0,12 - 0,15
24	315 - 477	0,16 - 0,24
22	600 - 750	0,30 - 0,38
20	1000 - 1200	0,51 - 0,61
18	1600 - 1900	0,81 - 0,96
16	2400 - 2830	1,22 - 1,43
14	3830 - 4500	1,94 - 2,28
12	6100 - 6700	3,09 - 3,40
10	9000 - 13100	4,56 - 6,64
8	13200 - 16900	6,69 - 8,56
6	22800 - 30900	11,55 - 15,66

AWG #	Circ. Mils.	A = mm <sup>2</sup>
4	38900 - 49100	19,71 - 24,88
2	60100 - 66800	30,45 - 33,85
1	75800 - 84000	38,41 - 42,56
1/0	99100 - 105800	50,21 - 53,61
2/0	124900 - 133800	63,29 - 67,80
3/0	157600 - 168000	79,86 - 85,12
4/0	198700 - 212200	100,68 - 107,52
250 - 300 MCM	250000 - 300000	117 - 151
300 - 350 MCM	300000 - 350000	151 - 192
400 MCM	400000	205
500 - 600 MCM	500000 - 600000	252 - 304

AWG = American Wire Gauge

Circ. Mils.: Der Circ. Mils.-Wert eines Kreises mit d = 1 Mil. beträgt:

1 x 1 = 1 Circ. Mil. (1 Mil. = 0,001 inch = 0,0254 mm)

1 Circ. Mil. = 0,0005066 mm<sup>2</sup>

1 mm<sup>2</sup> = 1973,51 Circ. Mils.

Formel zur Bestimmung des Leiterquerschnittes

$$A = \frac{d^2 \cdot p}{4} \cdot n$$

A = Leiterquerschnitt in mm<sup>2</sup>

n = Anzahl Einzeldrähte



AWG = American Wire Gauge

Circular Mil Area (CMA): Area of a circle of 1 mil diameter

1 x 1 = 1 Circ. Mil. (1 Mil. = 0,001 inch = 0,0254 mm)

1 Circ. Mil. = 0,0005066 mm<sup>2</sup>

1 mm<sup>2</sup> = 1973,51 Circ. Mils.

Formula to determine the wire size

$$A = \frac{d^2 \cdot p}{4} \cdot n$$

A = Wire size in mm<sup>2</sup>

n = Number of strands



# Kontaktadressen

# Contact adresses

- D **Distribution / Distribution**
- P **Zweigwerk / Plant**
- R **Vertretung / Representation**
- S **Tochtergesellschaft / Subsidiary**
- SO **Vertriebsbüro / Sales Office**

## Deutschland

**Hauptsitz**  
STOCKO Contact GmbH & Co. KG  
Simonshöfchen 31  
42327 Wuppertal  
Tel.: ++49 / (0)202 / 97 33 - 0  
Fax: ++49 / (0)202 / 97 33 - 411  
E-Mail: info@stocko-contact.de

P  
STOCKO Contact GmbH & Co. KG  
Olefallstr. 26  
53940 Hellenthal  
Tel.: ++49 / (0)2482 / 84 - 0  
Fax: ++49 / (0)2482 / 84 - 240  
E-Mail: hellenthal@stocko-contact.de

R  
BAUM electronic GmbH  
Schieferstein 6  
65439 Flörsheim / Main  
Tel.: ++49 / (0)6145 / 50 56 - 0  
Fax: ++49 / (0)6145 / 50 56 - 40  
E-Mail: info@baum-electronic.de

R  
HZ GmbH  
Technische Kunststoffe & Elektrische  
Verbindungstechnik  
Kuchengrund 20  
71522 Backnang  
Tel.: ++49 / (0)7191 / 32 81 - 0  
Fax: ++49 / (0)7191 / 32 81 - 29  
E-Mail: mail@hz-gmbh.com

R  
Hoppe & Co. Electronic  
Inhaber Hans Zeltner e.K.  
Gaismannshofstraße 38  
90431 Nürnberg  
Tel.: ++49 / (0)911 / 32 71 75  
Fax: ++49 / (0)911 / 32 71 41  
E-Mail: info@hoppe-electronic.de

## Australia

D  
Braemac Pty Ltd  
1/59-61 Burrows Road, Alexandria  
Sydney, NSW 2015 Australia  
Tel.: ++61 / 2 / 95506600  
Fax: ++61 / 2 / 95506377  
E-Mail: info@braemac.com.au

## Austria

SO  
STOCKO CONTACT GmbH & Co. KG  
Vertriebsbüro Wien  
Ziegelhofstr. 25  
A-1220 Wien  
Tel.: ++43 / 01 / 734 4530  
Fax: ++43 / 01 / 734 4530  
Mobil ++43 / 664 301 0603  
E-Mail: stockowien@aon.at

D  
CODICO GmbH & Co. KG  
Zwingenstraße 6-8  
A-2380 Perchtoldsdorf  
Tel.: ++43 / 01 / 8 63 05-0  
Fax: ++43 / 01 / 8 63 05-5000  
E-Mail: office@codico.com

## Belgium

S  
STOCKO CONTACT S.P.R.L.  
Route de Falize 181  
B-4960 Malmédy  
Tel.: ++32 / 80 / 79 62 30  
Fax: ++32 / 80 / 79 62 50  
E-Mail: SBM.Sekretariat@stocko-contact.be

## Belgium and Luxembourg

R  
ATEM N.V./S.A.  
Bedrijvenpark De Veert 4  
B-2830 Willebroek  
Tel.: ++32 / 03 / 866 18 00  
Fax: ++32 / 03 / 866 18 28  
E-Mail: info@atem.be

## Brazil, Argentina, Uruguay, Paraguay

R  
Eng. Jorge Vukotich  
Rua Breves, 573  
CEP 04645-001  
Chácara Monte Alegre  
São Paulo, SP  
Brasilien  
Tel.: ++55 / 11 / 5521 - 1415  
Mobil: ++55 / 11 / 8308 - 3031  
Fax: ++55 / 11 / 5524 - 2041  
E-Mail: vukotich@globo.com

## Canada

R  
WIELAND Electric Inc.  
2889 Brighton  
Road Oakville, Ontario L6H 6C9  
Tel.: ++1 / 905 / 829 84 14  
Toll Free: ++1 / 800-WIELAND  
Fax: ++1 / 905 / 829 84 13  
E-Mail: oakville@wielandinc.com

## China

R  
STOCKO Contact GmbH & Co. KG  
c/o Wieland Electric  
Trading (Shanghai) Co. Ltd  
No. 2738 BaoAn Road  
MaLu JiaDing  
PRC-Shanghai 201801  
Tel.: +86 - 21 - 6915 1592  
Fax: +86 - 21 - 6915 4516  
Mobile: +86 - 136 3643 5222  
E-Mail: sales@stocko-asia.com

SO  
STOCKO Contact GmbH & Co. KG  
#3-601, No.42 Dongshan 4th Road,  
Qingdao 266100, P.R.China  
Mobile: +86 - 139 6976 0609  
Fax: +86 - 532 - 6687 0622  
E-Mail: sales@stocko-asia.com

SO  
STOCKO Contact GmbH & Co. KG  
Room 408, Building B, No. 3,  
Lane 11, Shangsa  
Tanyan, Futian District.,  
Shenzhen 518058, P.R.China  
Mobile: +86 - 138 2378 9179  
E-Mail: sales@stocko-asia.com

D  
STOCKO Electronics  
Asia Pacific Pte LTD  
33 Jalan Afifi, #05-01  
Singapore 409180  
Tel.: ++65 63451768  
Fax: ++65 63486116  
E-Mail: info@stocko.com.sg

## Croatia, Slovakia, Slovenia, Czech Rep.

D  
CODICO GmbH & Co. KG  
Zwingenstraße 6-8  
A-2380 Perchtoldsdorf  
Tel.: ++43 / 01 / 8 63 05-0  
Fax: ++43 / 01 / 8 63 05-5000  
E-Mail: office@codico.com

## Denmark

R  
NIKATEK ApS  
Kirke Værlosevej 22  
DK-3500 Værlose  
Tel.: ++45 / 44 48 32 11  
Fax: ++45 / 44 48 32 44  
E-Mail: nikatek@nikatek.dk

## Estonia, Latvia, Lithuania

R  
GAMMETER OY  
Paldiski Road 31  
EE - 76606 Keila, Estland  
Tel.: ++372 / 671 2251  
Fax: ++372 / 671 2253  
Mobile: ++372 / 50 89343  
E-Mail: jaak.rajamets@gammeter.ee

## Finland

R  
GAMMETER OY  
Sorinkatu 4 A  
FIN-33100 Tampere  
Tel.: ++358 / 03 / 380 2211  
Fax: ++358 / 03 / 380 2244  
E-Mail: info@gammeter.fi

## France

S  
STOCKO CONTACT Eurl  
7, Route d'Eichhoffen  
B.P. 40017 Andlau  
67145 - BARR Cedex  
Tel.: ++33 / (0)3 / 88 58 58 58  
Fax: ++33 / (0)3 / 88 58 58 88  
E-Mail: info@stocko-contact.fr

R  
M. Roland DOTIGNY  
4 Rue Rougette  
60240 Liancourt St Pierre  
Tel.: +33 / (0)3 / 44 47 91 68  
Tel.: +33 / (0)3 / 44 47 91 68  
E-Mail: roland.dotigny@stocko-contact.fr  
(Normandie / Parisienne)

R  
FEEL CONTACT  
60 Bd Maréchal Alphonse Juin  
44100 Nantes  
Tel.: +33 / (0)2 / 28 03 57 77  
Fax: +33 / (0)2 / 28 03 57 67  
E-Mail: feel-contact@feel-contact.com  
(Quest)

R  
Connect-Systemes  
1, Rue Louis Lachenal  
69740 Genas  
Tel.: +33 / (0)4 / 78 90 13 15  
Fax: +33 / (0)4 / 78 90 63 32  
E-Mail: commercial@connect-systemes.fr  
(Rhône-Alpes, Sud, Centre)

## Crimp contacts

R  
Connect-Systemes  
1, Rue Louis Lachenal  
69740 Genas  
Tel.: +33 / (0)4 / 78 90 13 15  
Fax: +33 / (0)4 / 78 90 63 32  
E-Mail: commercial@connect-systemes.fr  
(Rhône-Alpes, Centre, Sud, Est)

R  
FEEL CONTACT  
60 Bd Maréchal Alphonse Juin  
44100 Nantes  
Tel.: +33 / (0)2 / 28 03 57 77  
Fax: +33 / (0)2 / 28 03 57 67  
E-Mail: feel-contact@feel-contact.com  
(Parisienne, Ouest, Normandie, Nord)

# Kontaktadressen

# Contact adresses

- (D)** Distribution / *Distribution*
- (P)** Zweigwerk / *Plant*
- (R)** Vertretung / *Representation*
- (S)** Tochtergesellschaft / *Subsidiary*
- (SO)** Vertriebsbüro / *Sales Office*

## Great Britain

**(R)** STOCKO CONTACT GmbH & Co. KG  
Sales Office Great Britain  
Riverside Business Centre  
Walnut Tree Close  
GB-Guildford/Surrey  
GU1 4UG  
UK  
Tel.: ++44 / 1483 / 448248  
Fax: ++44 / 1622 / 609042  
Mobile: ++44 / 7884 / 316510  
E-Mail: paul.wilson@stocko-contact.de

**(D)** Alex Everett Ltd  
34 Victoria Road  
Whittle  
Chelmsford  
Essex, CM1 3PA  
UK  
Tel.: ++44 / 1245 / 421198  
Fax: ++44 / 1245 / 422433  
E-Mail: aelconnectors@btclick.com

**(D)** Cablectrix Ltd  
9/10 James Watt Close  
Drayton Field Industrial Estate  
Daventry, Northants NN11 5QU  
UK  
Tel.: ++44 / 1327 / 876769  
Fax: ++44 / 1327 / 300130  
E-Mail: sales@cablectrix.co.uk

**(D)** J-Tronics Ltd  
1 Granger Avenue  
Acomb  
York, YO26 5LF  
UK  
Tel.: ++44 / 1904 / 795690  
Fax: ++44 / 1904 / 790887  
E-Mail: jt@j-tronics.fsnet.co.uk

**(D)** New Force Ltd  
Unit 6, Larkstore Park  
Lodge Road  
Staplehurst  
Kent, TN12 0QY  
UK  
Tel.: ++44 / 1580 / 895111  
Fax: ++44 / 1580 / 895222  
E-Mail: new.force@virgin.net

## Greece

**(R)** S. SAKELLIUO & CO O.E.  
Manufacturer's Agents  
15B Konstantinidou str.  
K. Patissia 104 45 - Athens  
Tel.: ++30 / 210 / 83 22 611  
Fax: ++30 / 210 / 83 25 444  
E-Mail: sasta@otenet.gr

## Hungary

**(R) (D)** CZINEGE és FIAI Kft.  
Pesti ucta 36,  
H-5100 - Jászberény  
Tel.: ++36 / 057 / 500 190  
Fax: ++36 / 057 / 500 191  
E-Mail: czinege@czinege.hu

## India, Pakistan, Sri Lanka, Bangladesh, Nepal, Bhutan

**(D)** Sahajanand Impex Pvt. Ltd.  
103/104, Magnum Opus,  
Shantinagar, Vakola,  
Santacruz (East)  
Mumbai - 400 055, India  
Tel.: ++91 / 22 / 66925151  
Fax: ++91 / 22 / 66921026  
E-Mail: sales@sahajanand.com

## Ireland, Republic of

**(D)** Amtech Ltd  
Unit 19c Rosemount Park Drive  
Rosemount Business Park  
Ballycoolin Road  
Blanchardstown  
Dublin 15  
Ireland  
Tel.: +353 / 1821 / 6444  
Fax: +353 / 1821 / 6355  
E-Mail: roryoconnor1@eircom.net

## Italy

**(R) (D)** KLEMI Contact Srl  
Via G. Marcora, 13  
I-20097 Milano  
Tel.: ++39 / 02 / 55 60 61 01  
Fax: ++39 / 02 / 55 60 71 34  
E-Mail: klemi@klemi-contact.com

**(D)** Comarel S.p.A.  
Via Montepulciano, 17  
I-20124 Milano  
Tel.: +39 / 02 / 67 60 61 11  
Fax: +39 / 02 / 67 01 624  
E-Mail: comarel@comarel.com

## Mexico

**(SO)** STOCKO CONTACT GmbH & Co. KG  
Sales Office North America  
49 International Road  
Burgaw, N.C. 28425  
Tel.: ++1 / 910 / 259 5050  
Fax: ++1 / 910 / 259 3691  
E-Mail: info@wielandinc.com

## Norway

**(R) (D)** Adkontakt AB  
Postboks 246 Skøyen  
N-0212 Oslo  
Tel.: ++47 / 0224 / 177 00  
Fax: ++47 / 0224 / 177 01  
E-Mail: info@adkontakt.se

## Poland

**(R) (D)** JP KONEKT  
ul. J. S. Bacha 28  
02-743 Warszawa  
Tel.: ++48 / 022 / 8474999  
Fax: ++48 / 022 / 8474888  
E-Mail: info@jpkonekt.pl

## Portugal

**(R)** E. Kramer, LDA.  
AP. 3096  
Leça da Palmeira  
P-4456 Matosinhos  
Tel.: ++351 / 022 / 9964585  
Fax: ++351 / 022 / 9964588  
E-Mail: ekramerlda@mail.telepac.pt

## Russia

**(R)** Connectors & Engineering KG  
Energeticheskaya 14, corp.1  
Moscow 111116  
Russia  
Tel.: ++7 / 495 967 15 60  
Fax: ++7 / 495 967 15 61  
E-Mail: sales@faston.ru

## Sweden

**(R) (D)** Adkontakt AB  
Box 7044  
S-17407 Sundbyberg  
Tel.: ++46 / 08 / 4453600  
Fax: ++46 / 08 / 4453610  
E-Mail: info@adkontakt.se

## Switzerland

**(R) (D)** AWAG Elektrotechnik AG  
Sandbühlstrasse 2  
CH-8604 Volketswil  
Tel.: ++41 / 044 / 908 1919  
Fax: ++41 / 044 / 908 1999  
E-Mail: info@awag.ch

## Singapore

**(SO)** STOCKO Contact GmbH & Co. KG  
Liason Office Singapur  
Blk 5, Rivervale Crescent  
# 08-05 Singapore 545084  
Mobile: ++65 / 91 83 21 31  
E-Mail: danny.lee@stocko-asia.com

**(D)** STOCKO Electronics  
Asia Pacific Pte. Ltd.  
33 Jalan Affii,  
# 05-01 Singapore 409180  
Tel.: ++65 / 6 345 1788  
Fax: ++65 / 6 348 6116  
E-Mail: info@stocko.com.sg

## Spain

**(SO)** STOCKO CONTACT GmbH & Co. KG  
Vertriebsbüro Spanien  
F. Riús i Taulet, 19-3°  
E-08850 Gavà (Barcelona)  
Tel.: ++34 / 936 / 381 679  
Fax: ++34 / 936 / 381 903  
Mobil: ++34 / 676 490 974  
E-Mail: diego.vazquez@stocko-contact.de

**(D)** Otto Rating S.A.  
Castellnou, 31-33  
E-08017 Barcelona  
Tel.: +34 / 93 / 252 27 00  
Fax: +34 / 93 / 205 62 64  
E-Mail: info@rating.es

## South Africa

**(R)** APT Advanced Product Technology  
(PTY) LTD.  
Strijdom Park, Randburg  
P.O. Box 832  
Ferndale 2160  
Tel.: ++27 / 11 / 792 6010  
Fax: ++27 / 11 / 792 9879  
E-Mail: craig@aptsa.co.za

## Thailand

**(D)** SIT Electronics Co. Ltd.  
Pin Thong Industrial Estate, M1. 2/2.  
789/71 Moo 1, T Nongkham  
A Sriracha, Chonburi 20230  
Thailand  
Tel.: ++66 / 38 / 296 850 / 296 851  
Fax: ++66 / 38 / 296 849  
E-Mail: sales@sit-th.com

## Turkey

**(SO)** STOCKO CONTACT GmbH & Co. KG  
Istanbul Liason Office  
Atakoy 11. Kisim, Cigdem D Blok, D:33  
34158 Istanbul / TURKIYE  
Tel.: ++90 / 212 / 661 87 10  
Fax: ++90 / 212 / 661 87 20  
E-Mail: info@stockotr.com

## USA

**(SO)** STOCKO CONTACT GmbH & Co. KG  
Sales Office North America  
49 International Road  
Burgaw, N.C. 28425  
Tel.: ++1 / 910 / 259 5050  
Fax: ++1 / 910 / 259 3691  
E-Mail: info@wielandinc.com



Ein Unternehmen der Wieland Gruppe  
A Member of the Wieland Group



Hellenthal  
Deutschland / Germany



Andlau  
Frankreich / France



Malmédy  
Belgien / Belgium



**STOCKO CONTACT  
GmbH & Co. KG**

Simonshöfchen 31  
D-42327 Wuppertal

Tel. ++49 (0)202 / 97 33 - 0  
Fax ++49 (0)202 / 97 33 - 411

e-mail [info@stocko-contact.de](mailto:info@stocko-contact.de)  
Internet [www.stocko.de](http://www.stocko.de)

Ref. Nr. S0160603  
Printed in Germany 11 / 07

